

Valbek, spol. s r.o.,
V Olšínách 2300/75
100 00 Praha 10

Přestavba propustku v km 159,434
trati Stará Paka – Liberec na podchod
Projektová dokumentace pro provádění stavby
Příloha č.1 – Dopravně inženýrské opatření – obchozí trasa pro pěší

IDENTIFIKAČNÍ ÚDAJE

Údaje o stavbě

Název stavby:	Přestavba propustku v km 159,434 trati Stará Paka – Liberec na podchod
Místo stavby:	Kraj Liberecký, okres Liberec
Předmět dokumentace:	Nová stavba - přestavba stávajícího propustku na podchod
Druh stavby:	Stavba dopravní a technické infrastruktury – liniová stavba, stavba železniční trati
Katastrální území:	Horní Růžodol [682250] Liberec [682039]
Stupeň PD:	Projektová dokumentace pro provádění stavby (PDPS)
Objednatel:	Správa železnic, státní organizace, Dlážďená 1003/7, Nové Město, Praha 1, PSČ 110 00
IČO:	70994234
Zhotovitel dokumentace:	Společnost „VALBEK - PRODEX“ Valbek, spol. s r.o. Vaňurova 505/17, 460 07 Liberec 3
IČO:	48266230 VALBEK&PRODEX, spol. s.r.o., odštěpný závod V Olšinách 2300/75, 100 00 Praha 10
IČO:	01761200
Hlavní inženýr projektu:	Ing. Aleš Sršeň číslo autorizace 0012526 ID00 – dopravní stavby

Zřízení obchozí trasy pro pěší se nejedná o stavbu ve smyslu zákona č. 183/2006 Sb. Jde o stanovení dočasné obchozí trasy pro chodce a stanovení přechodného dopravního značení pomocí mobilních prvků po dobu přestavby propustku na podchod. Stanovení obchozí trasy tak nevyžaduje stavební povolení.

Uzavírka

Uzavírka stávajícího propustku sloužící jako podchod pod železniční tratí mezi ulicí 28. října a ulicí Doubská, okres Liberec, kraj Liberecký, na neelektrifikované trati Stará Paka - Liberec v žkm 159,434.

Důvod uzavírky

Důvodem uzavírky je především přestavba stávajícího prostorově nevyhovujícího propustku na podchod. Pro umožnění přestavby budou v rámci stavby vyjmuty stávající výhybky a kolejový rošt a provedena rekonstrukce kolejového lože. Výhybky a kolejový rošt bude po regeneraci vrácen zpět.

Rozsah uzavírky

Uzavření stávajícího podchodu a navazujících přechodů pro chodce přes ulici 28. října a přes ulici Doubská. Délka uzavírky pro chodce je cca 75 m.

Termín uzavírky

Předpokládaný termín realizace stavby včetně přípravných a dokončovacích prací je v letech 2022 – 2023.

Obchozí trasa

Při uzavírcce podchodu je uvažováno s obchozí trasou pro chodce. Trasa je vedena od podchodu v ulici Doubská po stávajícím chodníku k okružní křižovatce Doubská x 28. října. Dále trasa pokračuje po pravé straně ulice 28. října podjezdem pod železniční tratí až do přímého úseku ulice Doubská. Na této straně komunikace je zřízen chodník šířky 1,5m. Pouze za podjezdem je lokálně šířky 0,9 m z důvodů umístění křídla mostu. Chodník je od jízdních pruhů oddělen mobilními betonovými svodidly výšky 0,80m. Kvůli umístění chodníku v podjezdu jsou zde zúženy jízdní pruhy. Minimální šířka jízdních pruhů je 3,0m.

V přímém úseku ulice Doubská u sportovní arény je zřízen přechod pro chodce. Přechod je navržen v místě stávající lampy pouličního osvětlení tak, aby byl dostatečně nasvětlen. Poté pokračuje chodník po levé straně ulice Doubská až k výjezdu z parkoviště u sportovní arény. Zde je napojen na stávající chodník. Délka obchozí trasy činí cca 480 m.

Na přechod pro pěší je zajištěn rozhled pro zastavení, který pro rychlost 50 km/h činí 35 m.

Dopravní opatření

Rozmístění přechodného dopravního značení bude provedeno dle TP65 Zásady pro dopravní značení na pozemních komunikacích a dle TP66 Zásady pro označování pracovních míst na pozemních komunikacích a je patrné ze situace v příloze a následujícího textu.

Na chodnících před přechody pro chodce vedoucí ke stávajícímu podchodu budou umístěny značky B30 „Zákaz vstupu chodců“, E13 „Text nebo symbol“ s textem „Přechod a podchod

uzavřen“ a další značka E13 „Text nebo symbol“ s vyznačením směru a textem „Obchozí trasa“, vyznačující směr obchozí trasy do ulice 28. října (resp. do ulice Doubské).

Dále budou značky E13 „Text nebo symbol“ s vyznačením směru a textem „Obchozí trasa“ umístěny u přechodu pro chodce u okružní křižovatky a další u okružní křižovatky v místě, kde bude začínat dočasný chodník. Další značka E13 „Text nebo symbol“ s vyznačením směru a textem „Obchozí trasa“ bude umístěna u dočasného přechodu pro chodce v ulici 28. října.

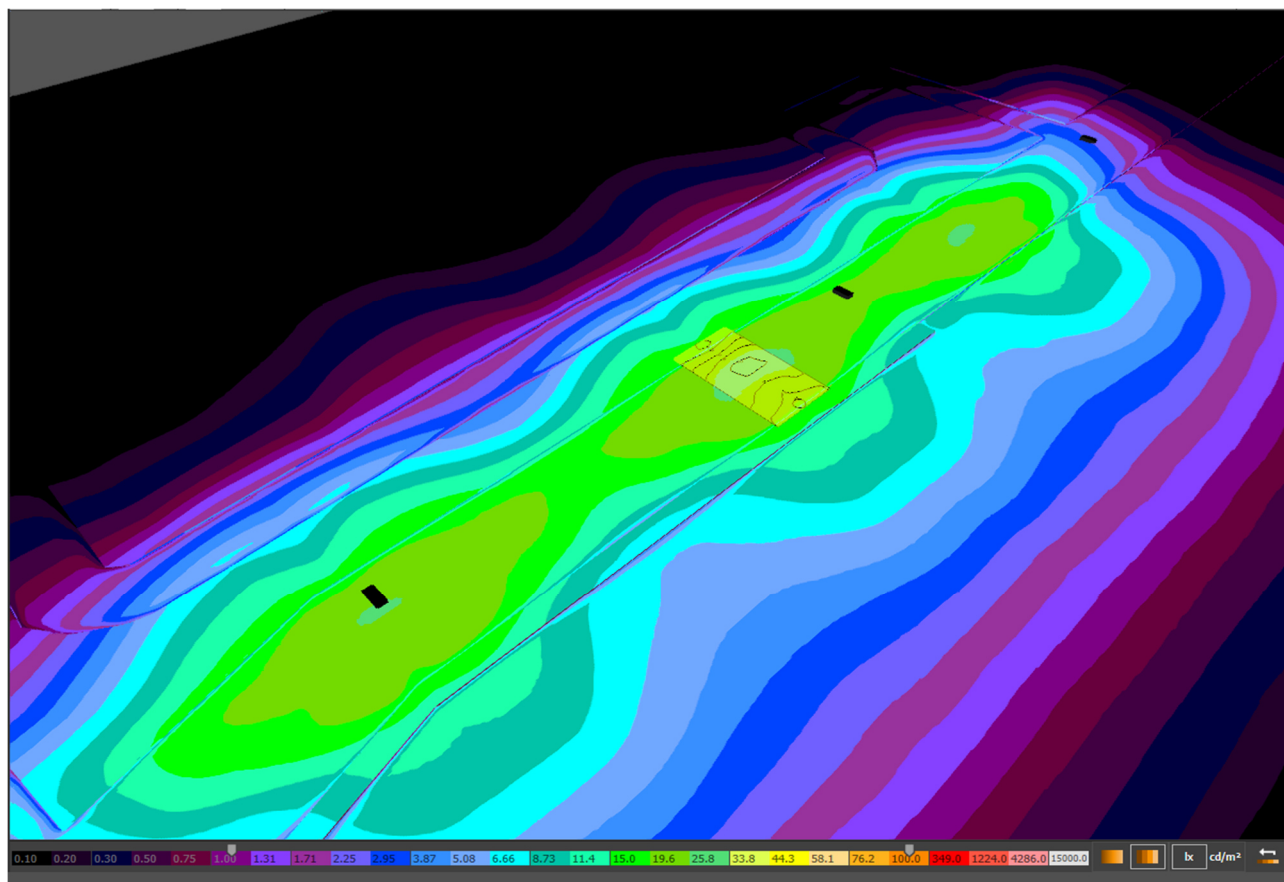
Rozmístění značek je zřejmé ze situace v příloze této zprávy.

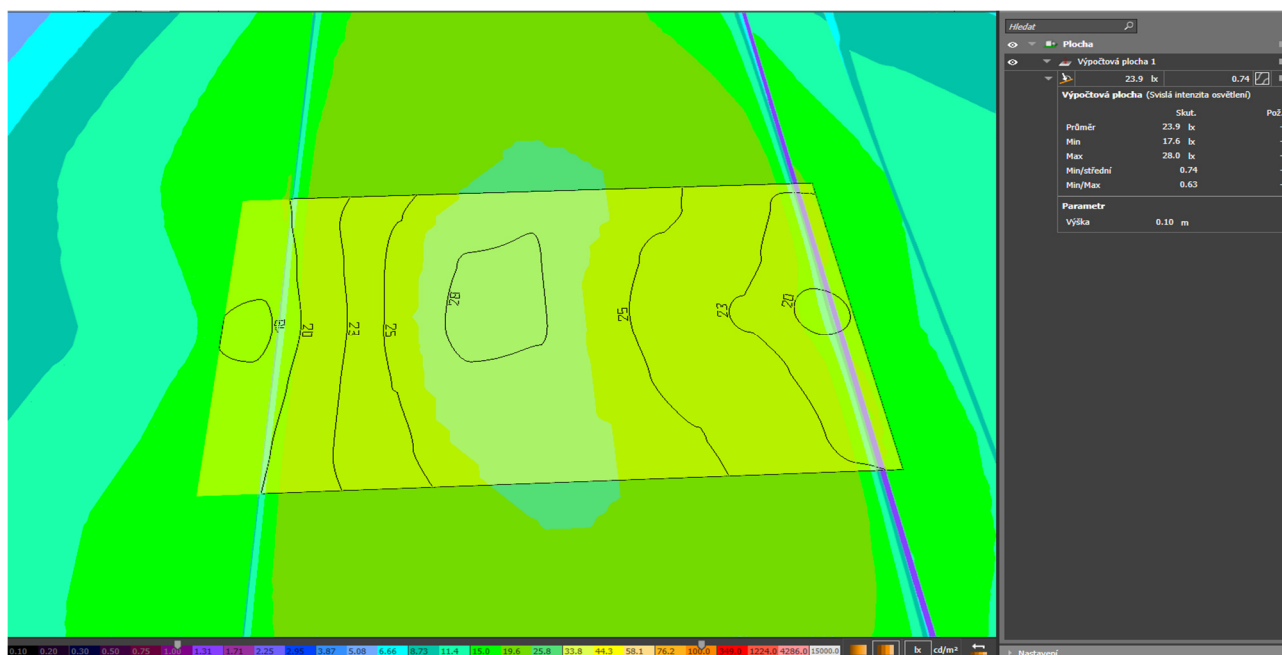
Z důvodu nedostatečné rozlišitelnosti dočasného přechodu pro chodce v ulici 28. října ve směru od okružní křižovatky bude před podjezdem umístěna dopravní značka A11 „Pozor, přechod pro chodce“. Za podjezdem bude v jízdním pruhu umístěno vodorovné dopravní značení v podobě symbolu dopravní značky A11 „Pozor, přechod pro chodce“.

Informace o uzavření podchodu pod železniční tratí budou umístěny i u zastávky Čechova v ulici Dr. Milady Horákové a také u křižovatky ulice Nákladní s ulicí Košická. Informace bude v podobě dopravní značky IP22 „Změna místní úpravy“ s textem „Podchod mezi ulicemi 28. října a Doubská uzavřen“.

Osvětlení přechodu

Přechod pro pěší bude situován u stávající lampy veřejného osvětlení. Minimální požadovaná osvětlenost přechodu je 15 lx. V tomto případě osvětlenost přechodu vychází 24 lx. Osvětlení přechodu je tedy dostatečné. Osvětlení přechodu je zřejmé z přiložených modelů.





Přílohy

- 1) Obchozí trasa pro pěší

Přestavba propustku v km 159,434
trati Stará Paka – Liberec na podchod
Obchozí trasa pro chodce

